

## Planung von Lichtsignalanlagen

### Projekt: Eberswalde

Verkehrstechnische Unterlagen für LSA B 167 Freienwalder Straße/ Saarstraße in Eberswalde

### Ingenieurleistung:

Verkehrszählung

Varianteuntersuchung

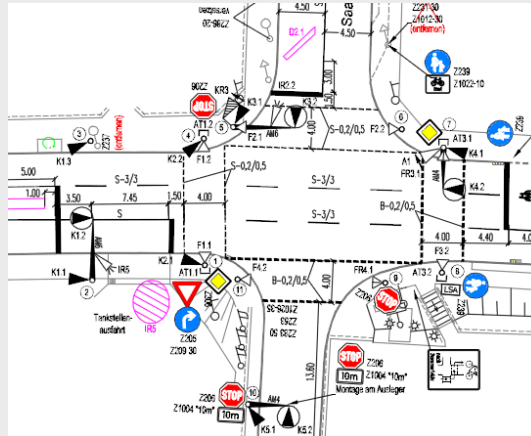
Verkehrstechnische Unterlagen

Signallageplan

Schleppkurvennachweis

Ausschreibungsunterlagen

Markierungs- und Beschilderungspläne



### Verkehrstechnische Unterlagen:

- Grundversorgung der LSA mit LISA+
- Signalzeitenpläne mit Leistungsfähigkeitsbewertung und Angaben zur Bemessung des Knotenpunktes
- Verkehrsabhängige Steuerung mit Logiken
- Erarbeitung von Zeit-Weg-Diagrammen für die Einbindung der LSA in die Koordination der B 167

### Ausschreibungsunterlagen:

- Leistungsverzeichnis
- Baubeschreibung
- LSA –Wartungsverträge
- Unterstützung des AG bei der Vergabe mit Preisspiegel, Submissionsliste

### Varianteuntersuchung:

- Erarbeitung von verschiedenen Varianten zur Signalisierung
- Berücksichtigung der örtlichen Besonderheiten
- Erarbeitung und Abstimmung von Lösungen zur Führung der Fußgänger und Radfahrer
- Überprüfung der bestehenden Beschilderung

